



DESEMPLEO Y PARO REGISTRADO

ANÁLISIS Y PLANIFICACIÓN

DOSSIER SOBRE LA EVOLUCIÓN  
EN LA PROVINCIA  
DE CÁDIZ

Fuentes:

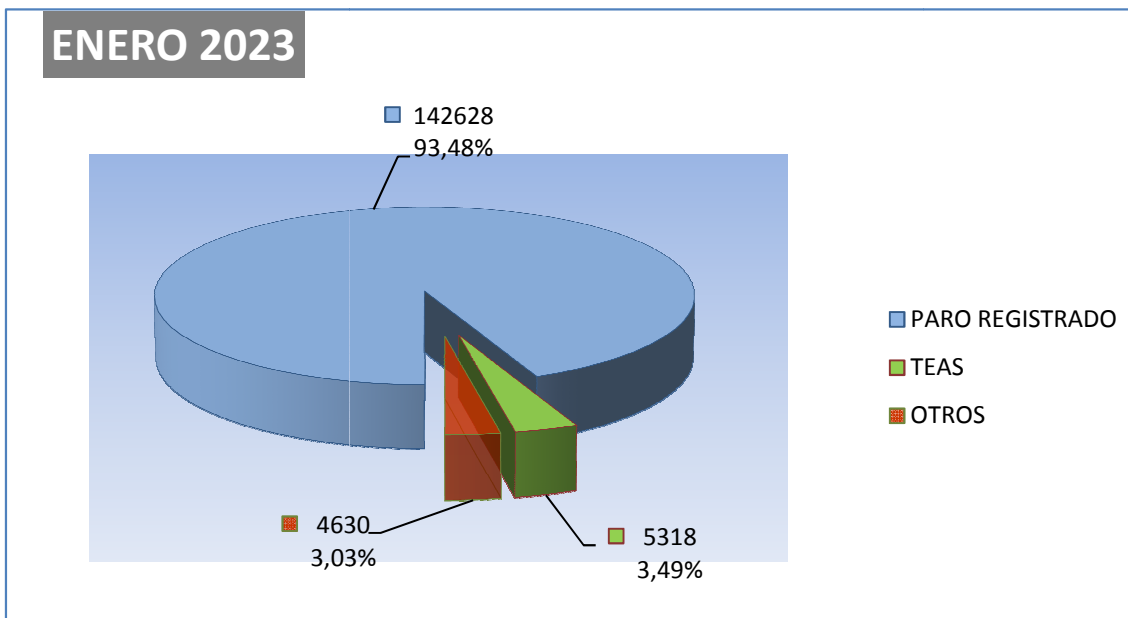
SEPE (Servicio Público de Empleo Estatal).  
Observatorio Argos (Junta de Andalucía).

## ÍNDICE

1.- DESEMPLEO.....	3
1.2.- DISTRIBUCIÓN DE DESEMPLEADOS EN LA PROVINCIA DE CÁDIZ.....	3
2.- PARO REGISTRADO.....	4
2.1.- EVOLUCIÓN DEL PARO REGISTRADO EN LA PROVINCIA DE CÁDIZ.....	4
2.2.- PARO REGISTRADO POR SEXO Y EDAD EN LA PROVINCIA DE CÁDIZ.....	5
2.3.- PARO REGISTRADO POR SECTORES EN LA PROVINCIA DE CÁDIZ.....	5
3.-SEGURIDAD SOCIAL. FLUJO CREACIÓN-DESTRUCCIÓN DE EMPLEO.....	6
3.1.- EVOLUCIÓN DEL FLUJO DE CREACIÓN/DESTRUCCIÓN DE EMPLEO EN LA PROVINCIA DE CÁDIZ.....	6
4.- ANEXOS DATOS MUNICIPALES PARO REGISTRADO.....	7

## 1.- DESEMPLEO.

### 1.2.- DISTRIBUCIÓN DE DESEMPLEADOS EN LA PROVINCIA DE CÁDIZ



El número de personas **demandantes de empleo** registradas en las Oficinas de los Servicios Públicos de Empleo de la provincia de Cádiz a la finalización del mes de **enero de 2023** asciende a un total de 210.803 lo que supone 7.010 personas más que el mes anterior.

De las 210.803 personas demandantes de empleo, 152.576 se corresponden con demandantes no ocupados, de los cuales:

- ✓ 142.628 son personas paradas registradas.
- ✓ 5.318 son TEAS – Trabajadores Eventuales Agrarios Subsidiados
- ✓ y perteneciendo a OTROS colectivos especiales un total de 4.630 personas.

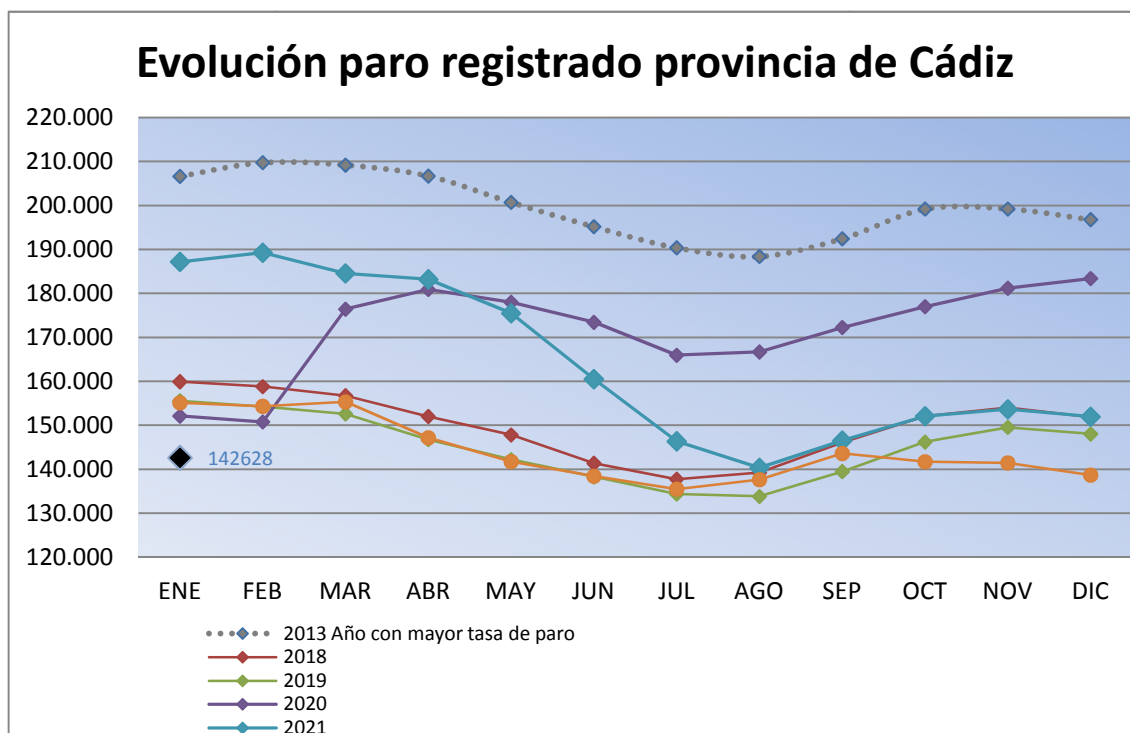
El Paro Registrado - que incluye a personas que tengan demandas pendientes de satisfacer el último día del mes en las Oficinas de Empleo correspondientes, exceptuando las que se encuentren en determinadas situaciones detalladas en la Orden Ministerial de marzo de 1985, (colectivos TEAS y Otros citados anteriormente)- es el principal indicador que se publica mensualmente y es el que recibe gran atención por parte de los medios de comunicación y opinión pública en general, motivo por el cual pasamos en el apartado siguiente a desglosar sus datos provinciales.

## 2.- PARO REGISTRADO

### 2.1.- EVOLUCIÓN DEL PARO REGISTRADO EN LA PROVINCIA DE CÁDIZ

El número de personas **desempleadas** registradas en las Oficinas de los Servicios Públicos de Empleo de la provincia de Cádiz a la finalización del mes de **enero de 2023** asciende a un total de **142.628** lo que supone **3.962** personas **mas** que el mes anterior; significando en valores relativos un **aumento** del paro de **+2.86 %**.

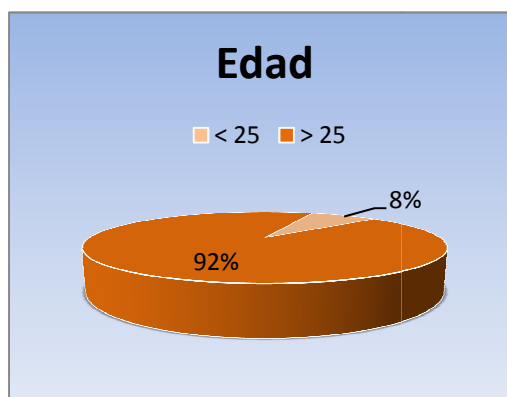
Por otra parte respecto a **enero** de **2022**, el paro **ha disminuido** en **12.489** personas **(- 8.05%)**.



Como puede observarse hasta la aparición en marzo de 2020 de La pandemia provocada por el COVID-19, la evolución de los índices de paro registrado en los últimos años respondía a las siguientes características:

- Descenso sucesivo año tras año en los niveles de paro en la provincia.
- Marcado carácter estacional en los índices de paro.

## 2.2.- PARO REGISTRADO POR SEXO Y EDAD EN LA PROVINCIA DE CÁDIZ

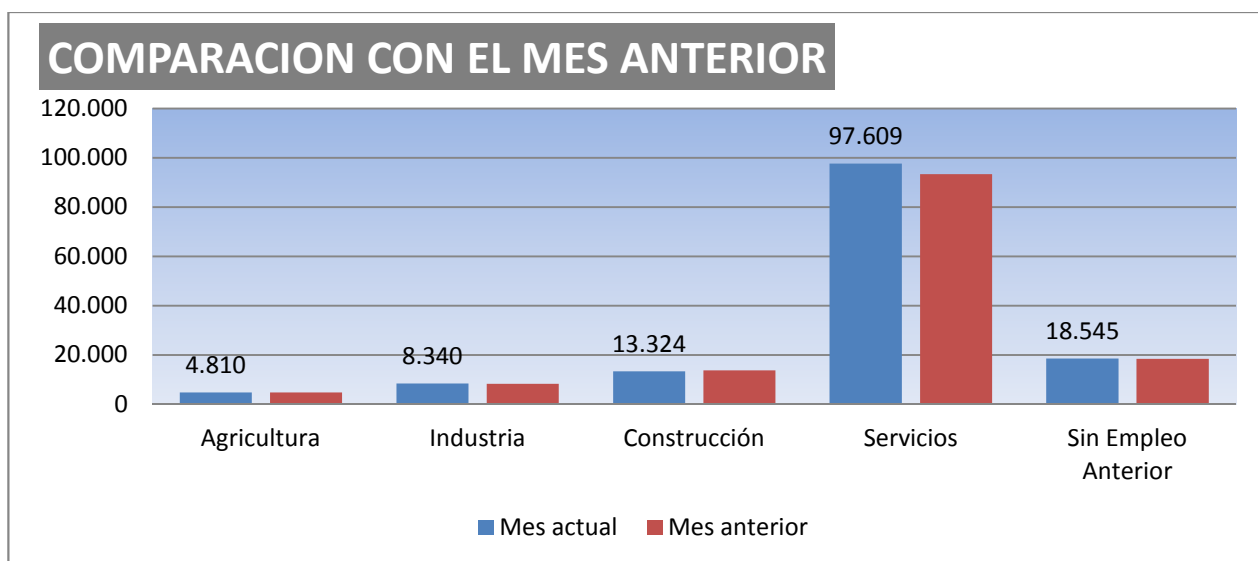


En **enero de 2023** el desempleo masculino se sitúa en **54.922** personas, **aumentando** respecto al mes anterior en **558** demandantes, un **(1.03%)**. En relación al desempleo femenino, el paro registrado se cifra en **87.706**, aumentando en **3.404** personas **(4.04 %)**.

Por su parte el desempleo de los jóvenes menores de 25 años se sitúa en **11.090**, **aumentando** en **enero** en **326** personas **(+3.03%)** respecto al mes anterior, mientras el paro de 25 y mas años **sube** en **3.636** **(+2.84%)**, hasta alcanzar los **131.538** parados registrados.

## 2.3.- PARO REGISTRADO POR SECTORES EN LA PROVINCIA DE CÁDIZ

Por sectores económicos, el paro registrado presenta las siguientes variaciones respecto a **diciembre de 2022**: En Agricultura **disminuye en 13** personas **-0.27 %**), en industria **sube en 63** **(+0.76%)**, en Construcción **baja en 464** **(-3.37 %)**; en Servicios **aumenta en 4.265** **(+4.57%)**. Por último, el colectivo Sin Empleo Anterior **sube en 111** personas **(0.60 %)**

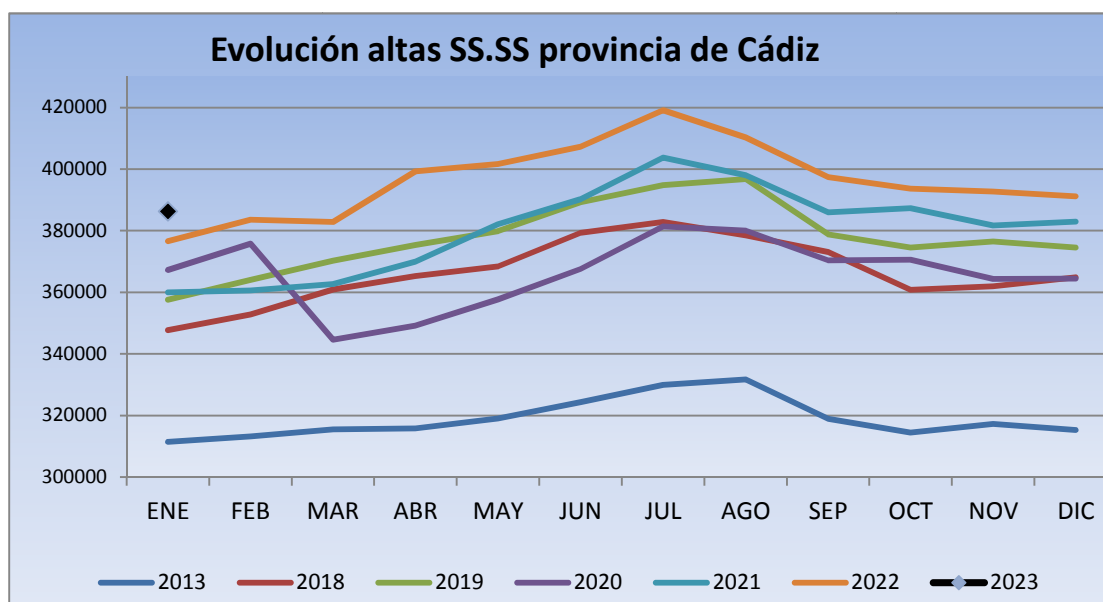


### 3.-SEGURIDAD SOCIAL. FLUJO CREACIÓN-DESTRUCCIÓN DE EMPLEO

#### 3.1.- EVOLUCIÓN DEL FLUJO DE CREACIÓN/DESTRUCCIÓN DE EMPLEO EN LA PROVINCIA DE CÁDIZ

El número de personas de alta en la seguridad social registradas el último día del mes de **enero de 2023** asciende a un total de **386.289** lo que supone **4832** personas **menos** que el mes anterior; significando en valores relativos un **destrucción** de empleo del **-1.24 %**.

Por otra parte respecto a **enero de 2022**, el número de personas en alta se encontraba en **376.621** los que supone un crecimiento interanual de empleo de 9.608 personas **(+2.57%)**.



## 4.- ANEXOS DATOS MUNICIPALES PARO REGISTRADO



DIRECCIÓN PROVINCIAL DE CÁDIZ

### PARO REGISTRADO COMPARATIVA MENSUAL Enero/2023

	Diciembre/2022	Enero/2023	VARIACIÓN ABSOLUTA	VARIACIÓN RELATIVA
ALCALA GAZUL	685	693	8	1,17
ALCALA VAL	315	325	10	3,17
ALGAR	146	152	6	4,11
ALGECIRAS	14.108	14.630	522	3,70
ALGODONALES	495	497	2	0,40
ARCOS	4.162	4.175	13	0,31
BARBATE	2.943	2.982	39	1,33
BARRIOS (LOS)	2.433	2.485	52	2,14
BENALLIP	803	833	30	3,74
BENAOCAZ	68	57	-11	-16,18
BORNOS	713	702	-11	-1,54
BOSQUE (EL)	194	203	9	4,64
CADIZ	11.165	11.606	441	3,95
CASTELLAR	295	306	11	3,73
CONIL	1.884	1.957	73	3,87
CHICLANA	9.779	10.038	259	2,65
CHIPIONA	2.289	2.315	26	1,14
ESPERA	310	308	-2	-0,65
GASTOR (EL)	155	147	-8	-5,16
GRAZALEMA	209	217	8	3,83
JEREZ	25.563	26.370	807	3,16
JIMENA	692	705	13	1,88
LA LINEA	9.219	9.466	247	2,68
MEDINA	1.388	1.435	47	3,39
OLVERA	546	566	20	3,66
PATERNA	716	700	-16	-2,23
PRADO DEL R.	683	706	23	3,37
PTO.STA.MARIA	9.303	9.634	331	3,56
PTO.REAL	4.687	4.769	82	1,75
PTO.SERRANO	420	423	3	0,71
ROTA	2.684	2.762	78	2,91
SAN FERNANDO	10.394	10.688	294	2,83
SANLUCAR	8.190	8.390	200	2,44
S.JOSE VALLE	511	512	1	0,20
S.M. TESORILLO	229	255	26	11,35
SAN ROQUE	3.287	3.371	84	2,56
SETENIL	189	200	11	5,82
TARIFA	1.446	1.535	89	6,15
TORRE ALHAQ.	79	76	-3	-3,80
TREBUENA	609	651	42	6,90
UBRIQUE	1.560	1.610	50	3,21
VEJER	1.497	1.552	55	3,67
VILLALUENGA	33	42	9	27,27
VILLAMARTIN	1.498	1.484	-14	-0,93
ZAHARA	92	98	6	6,52
<b>TOTAL</b>	<b>138.688</b>	<b>142.628</b>	<b>3.942</b>	<b>2,88</b>



PARO REGISTRADO POR SECTORES

Enero/2023

	TOTAL	AGRICULTURA	INDUSTRIA	CONSTRUCCION	SERVICIOS	S.E.A.
ALCALA GAZUL	693	52	33	57	506	45
ALCALA VAL	325	76	6	21	202	20
ALGAR	152	11	7	15	107	12
ALGECIRAS	14.630	268	681	1.167	9.972	2.542
ALGODONALES	497	72	11	26	347	41
ARCOS	4.175	295	138	520	2.899	323
BARBATE	2.982	125	230	235	2.100	292
BARRIOS (LOS)	2.485	56	171	197	1.763	298
BENALUP	833	104	23	100	544	62
BENAOGAZ	57	0	9	5	38	5
BORNOS	702	90	11	79	469	53
BOSQUE (EL)	203	5	33	9	145	11
CADIZ	11.606	82	683	805	8.742	1.294
CASTELLAR	306	13	19	21	236	17
CONIL	1.957	62	63	194	1.461	177
CHIGLANA	10.038	129	511	1.369	6.540	1.489
CHIPIONA	2.315	169	59	242	1.665	180
ESPERA	308	30	13	55	177	33
GASTOR (EL)	147	12	6	25	100	4
GRAZALEMA	217	6	13	15	174	9
JEREZ	26.370	950	1.310	2.303	18.234	3.573
JIMENA	705	65	29	74	473	64
LA LINEA	9.466	102	664	985	5.805	1.910
MEDINA	1.435	105	64	142	1.036	88
OLVERA	566	74	38	82	343	29
PATERNA	700	56	48	282	268	46
PRADO DEL R.	706	29	104	52	477	44
PTO.STA.MARIA	9.634	135	438	751	7.008	1.302
PTO.REAL	4.769	66	508	416	3.168	611
PTO.SERRANO	423	84	13	54	235	37
ROTA	2.762	41	394	169	1.864	294
SAN FERNANDO	10.688	98	551	836	7.537	1.666
SANLUCAR	8.390	822	370	854	5.358	966
S.JOSE VALLE	512	70	19	83	308	32
S.M.TESORILLO	255	14	7	23	195	16
SAN ROQUE	3.371	51	227	504	2.193	396
SETENIL	200	33	8	23	123	13
TARIFA	1.535	32	53	77	1.259	114
TORRE ALHAQ.	76	16	1	8	46	5
TREBUENA	651	85	24	35	442	65
UBRIQUE	1.610	22	659	70	766	93
VEJER	1.552	55	35	162	1.165	135
VILLALUENGA	42	1	2	2	35	2
VILLAMARTIN	1.484	134	52	154	1.030	114
ZAHARA	98	13	2	26	54	3
<b>TOTAL</b>	<b>142.628</b>	<b>4.810</b>	<b>8.340</b>	<b>13.324</b>	<b>97.609</b>	<b>18.545</b>



## PARO REGISTRADO POR MUNICIPIO, POR SEXO Y EDAD

Enero 2023

	HOMBRES				MUJERES				< 25 AÑOS	25 - 44 AÑOS	≥ 45 AÑOS	TOTAL
	< 25 AÑOS	25 - 44	≥ 45 AÑOS	TOTAL	< 25 AÑOS	25 - 44	≥ 45 AÑOS	TOTAL				
ALCALA GUEZ	27	97	128	250	36	181	226	443	63	278	362	693
ALCALA VAL	15	61	104	180	15	60	70	145	30	121	174	325
ALGAR	2	12	36	49	9	36	56	103	11	46	63	152
ALGECIRAS	609	2.193	2.740	5.542	654	3.847	4.567	9.068	1.263	6.040	7.327	14.630
ALGODONALES	36	63	129	228	38	116	126	269	64	178	255	497
ARCOS	170	460	757	1.377	199	1.137	1.462	2.798	369	1.567	2.219	4.175
BARBATE	119	448	617	1.184	112	706	960	1.798	231	1.154	1.597	2.982
BARRIOS (LOS)	121	349	366	836	102	668	659	1.629	223	1.017	1.245	2.468
BENALUP	39	90	156	284	38	190	321	549	77	260	476	633
BENAOJAZ	2	8	12	22	0	16	20	36	2	23	32	67
BORNOS	38	123	179	340	43	175	144	362	81	298	323	702
BOSQUE (EL)	10	22	56	90	7	44	62	113	17	66	120	203
CADIZ	314	1.656	2.659	4.631	313	2.644	3.618	6.775	627	4.502	6.477	11.608
CASTELLAR	13	33	54	100	7	62	117	206	20	116	171	308
COBIL	61	292	442	795	50	464	626	1.162	111	776	1.070	1.967
CHIGLANA	427	1.430	1.959	3.816	364	2.492	3.366	6.222	791	3.922	5.325	10.038
CHERONA	65	403	461	969	60	506	656	1.346	175	1.001	1.139	2.315
ESPERA	26	45	64	157	23	79	49	151	51	124	133	308
GASTOR (EL)	5	17	59	81	9	27	30	66	14	44	69	147
GRADALEMA	6	16	64	86	9	39	63	131	15	56	147	217
JEREZ	1.019	3.367	5.174	9.560	960	6.102	9.746	16.810	1.079	6.469	14.922	28.370
JMENA	34	63	136	262	27	201	226	453	61	264	360	705
LA LINDA	406	1.566	1.930	3.904	494	2.456	2.613	5.562	902	4.021	4.543	9.468
MEDINA	39	151	303	493	47	372	523	942	66	523	626	1.435
OLIVERA	29	60	179	268	20	133	125	278	49	213	304	566
PATERNA	33	65	143	261	29	190	220	439	62	275	363	700
PRADO DEL R.	18	96	160	294	17	156	240	412	35	251	420	708
PTO.STAMARA	306	1.413	1.916	3.635	310	2.317	3.372	5.999	616	3.730	5.266	9.634
PTO.REAL	204	724	966	1.913	165	1.146	1.546	2.856	369	1.669	2.531	4.769
PTO.SERRANO	35	73	117	225	42	96	56	194	77	171	175	423
ROTA	99	417	496	1.014	121	696	941	1.748	220	1.103	1.439	2.762
SAN FERNANDO	363	1.503	2.037	3.923	385	2.579	3.601	6.765	766	4.062	5.838	10.668
SANLUCAR	362	1.259	1.663	3.284	315	2.147	2.644	5.106	677	3.406	4.307	8.360
S.JOSÉ VALLE	20	62	121	203	26	151	132	309	46	213	263	512
S.M.TESORILLO	9	46	59	116	6	66	65	139	15	116	124	255
SAN ROQUE	156	521	616	1.303	136	693	1.037	2.066	294	1.424	1.653	3.371
SETENIL	5	32	69	106	9	46	39	94	14	76	106	200
TARIFA	62	246	320	628	61	326	526	907	113	574	646	1.535
TORRE ALHAQ.	7	13	26	46	6	16	9	30	13	26	35	76
TREBUEÑA	46	141	126	315	36	190	110	336	62	331	236	651
UBRQUE	46	162	373	601	47	327	635	1.009	93	509	1.006	1.610
VELIER	44	210	349	603	55	337	557	949	99	547	606	1.552
VILLALIENGA	0	7	10	17	2	9	14	25	2	16	24	42
VILLAMARTIN	79	224	346	649	94	371	370	835	173	565	716	1.484
ZAHARA	6	15	31	52	4	22	20	46	10	37	51	96
<b>TOTAL</b>	<b>5.376</b>	<b>20.538</b>	<b>28.888</b>	<b>64.822</b>	<b>5.314</b>	<b>34.956</b>	<b>47.236</b>	<b>87.706</b>	<b>11.099</b>	<b>55.494</b>	<b>76.044</b>	<b>142.628</b>